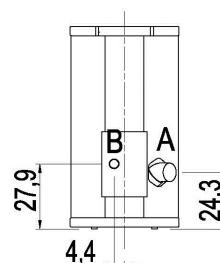
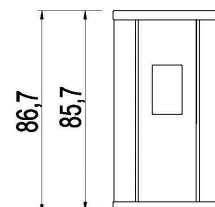
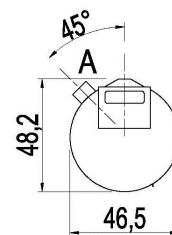




Puissance nominale	kW	6,5
Puissance réduite	kW	2,4
Puissance thermique introduite (max)	kW	7,4
Puissance utile à l'eau nominale	kW	-
Puissance utile à l'eau réduite	kW	-
Rendement nominal	%	91
Rendement réduit	%	94,5
Capacité de chauffe (min-max)	m ³	58 - 156
CO à 13% O ₂ , nominal	%	0,009
CO à 13% O ₂ , réduit	%	0,008
Emissions CO (13% O ₂) (min-max)	mg/Nm ³	105 - 113
Emissions OGC (13% O ₂) (min-max)	mg/Nm ³	5,0 - 1,0
Emissions NOX (13% O ₂) (min-max)	mg/Nm ³	127 - 114
Contenu de poussières à 13% O ₂ (min-max)	mg/Nm ³	39 - 13
Capacité chaudière (H ₂ O)	l	-
Capacité réservoir	kg	12
Combustible		Pellet ø6
Consommation horaire (min-max)	kg/h	0,5 - 1,5
Autonomie (min-max)	h	8 - 24
Absorption électrique d'allumage (max)	W	320
Absorption électrique de travail (max)	W	48,8
Tension d'alimentation et fréquence	V - Hz	230 - 50
Dépression cheminée	Pa	12
Diamètre sortie fumées	mm	80
Diamètre prise d'air comburant	mm	60
Masse des fumées (min-max)	g/sec	2,0 - 3,5
Température des fumées en sortie (max)	°C	179
Poids net	kg	68
Poids brut	kg	77
Tuyau d'évacuation	voir	A
Prise d'air comburant	voir	B
Canalisation	voir	-
Canalisable jusqu'à	m	-



Art. 15A B-VG 2015
BlmSchV 2015
Regensburg
München
Stuttgart
Aachen



COMBINAISONS

7019014		Acier noir-anthracite	EAN 8053859010739
7019015		Acier blanc	EAN 8053859010746
7019016		Acier rouge	EAN 8053859010753
7019017		Acier dark bronze	EAN 8053859010760

OPTIONAL :

5019003	Kit Sortie fumée supérieure	EAN 8053859010968
---------	-----------------------------	-------------------

PLUS



Brasero en fonte



Chambre étanche



Télécommande



Liaison thermostat externe



Comfort mode



Sortie fumée postérieure



Sortie fumée supérieure (optionnel)

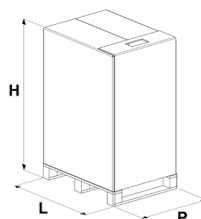


Wi-Fi intégré



Programmation journalière hebdomadaire

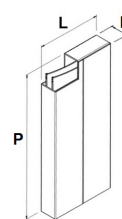
EMBALLAGE POÊLE



L (cm)	H (cm)	P (cm)
80	114,3	60

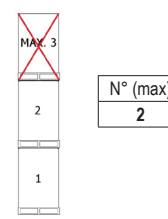
VOLUME (m ³)	0,55
--------------------------	------

EMBALLAGE FINITIONS



	L (cm)	H (cm)	P (cm)
acier	55	13	107

STOCKAGE



TRANSPORT

