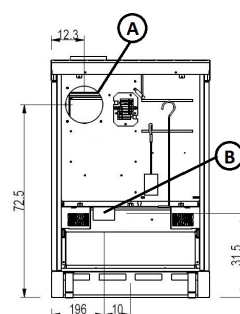
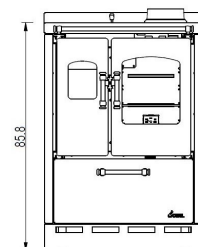
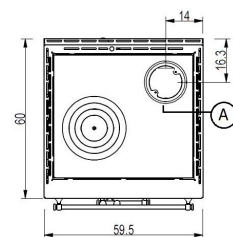




Puissance nominale	kW	6,5
Puissance réduite	kW	-
Puissance thermique introduite (max)	kW	7,7
Puissance utile à l'eau nominale	kW	-
Puissance utile à l'eau réduite	kW	-
Rendement nominal	%	85,1
Rendement réduit	%	-
Capacité de chauffe (min-max)	m <sup>3</sup>	156
CO à 13% O <sub>2</sub> , nominal	%	0,085
CO à 13% O <sub>2</sub> , réduit	%	-
Emissions CO (13% O <sub>2</sub> ) (min-max)	mg/Nm <sup>3</sup>	1062
Emissions OGC (13% O <sub>2</sub> ) (min-max)	mg/Nm <sup>3</sup>	64
Emissions NOX (13% O <sub>2</sub> ) (min-max)	mg/Nm <sup>3</sup>	90
Contenu de poussières à 13% O <sub>2</sub> (min-max)	mg/Nm <sup>3</sup>	21
Capacité chaudière (H <sub>2</sub> O)	l	-
Capacité réservoir	kg	-
Combustible		Legna
Consommation horaire (min-max)	kg/h	1,8
Autonomie (min-max)	h	-
Absorption électrique d'allumage (max)	W	-
Absorption électrique de travail (max)	W	50
Tension d'alimentation et fréquence	V - Hz	230 - 50
Dépression cheminée	Pa	12
Diamètre sortie fumées	mm	140
Diamètre prise d'air comburant	mm	-
Masse des fumées (min-max)	g/sec	6,3
Température des fumées en sortie (max)	°C	185
Poids net	kg	123
Poids brut	kg	136
Tuyau d'évacuation	voir	A
Prise d'air comburant	voir	B
Canalisation	voir	-
Canalisable jusqu'à	m	-



Art. 15A-B-VG 2015  
BismarckV 2015  
Regensburg  
München  
Stuttgart  
Aachen



### COMBINAISONS

71200010	STRUCTURE NEUTRE	EAN 8053859012160
71200011	STRUCTURE NEUTRE avec ventilation + éclairage	EAN 8053859012177
6920002	Acier noir-anthracite	EAN 8053859012207
6920003	Acier blanc	EAN 8053859012214
6920004	Acier rouge	EAN 8053859012221

### OPTIONAL

5020005	Pieds	EAN 8053859012597
5020006	Socle inox	EAN 8053859012603
5020008	Bord releveinox H4	EAN 8053859012627
5020009	Bord releve inox H6	EAN 8053859012634
5020014	Couvercle	EAN 8053859012689

### PLUS



Cuisiner



Sortie fumée supérieure centrale et postérieure



OPTIONNEL  
Ventilation + éclairage



Vue sur le four



Built - in



Freestanding

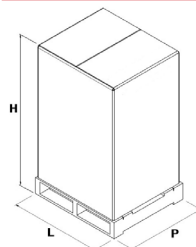


Intérieur réfractaire à apport d'air secondaire



Porte en fonte

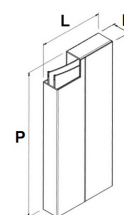
### EMBALLAGE POÊLE



L (cm)	H (cm)	P (cm)
77	100,5	68,5

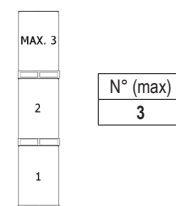
VOLUME (m <sup>3</sup> )
0,61

### EMBALLAGE FINITIONS

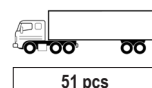


L (cm)	H (cm)	P (cm)	
acier	60	13,5	80

### STOCKAGE



### TRANSPORT



51 pcs